

Ruta Barranco de Ajuez (2)

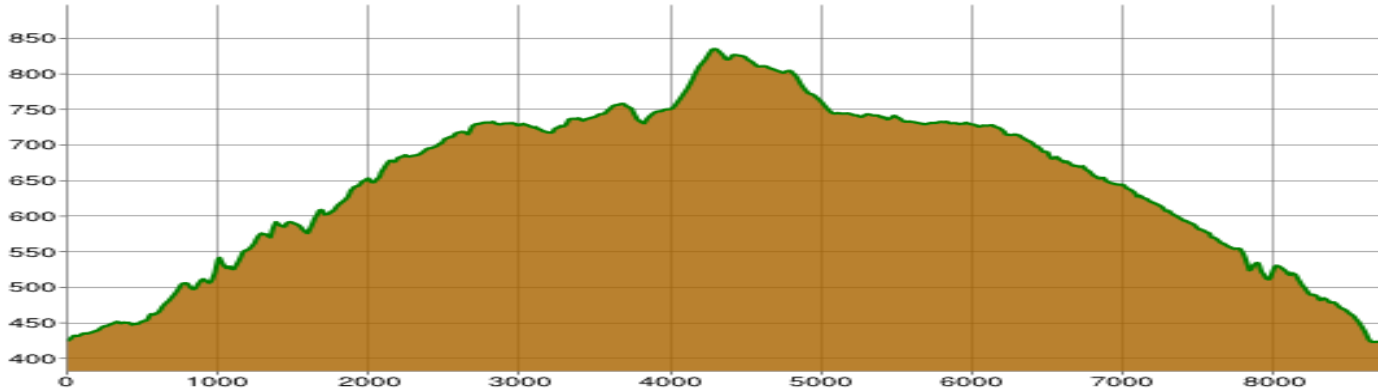
Distancia: 8,8 kilómetros

Desnivel: 410m

Desnivel acumulado: 525m

Tiempo estimado: 2h 45m

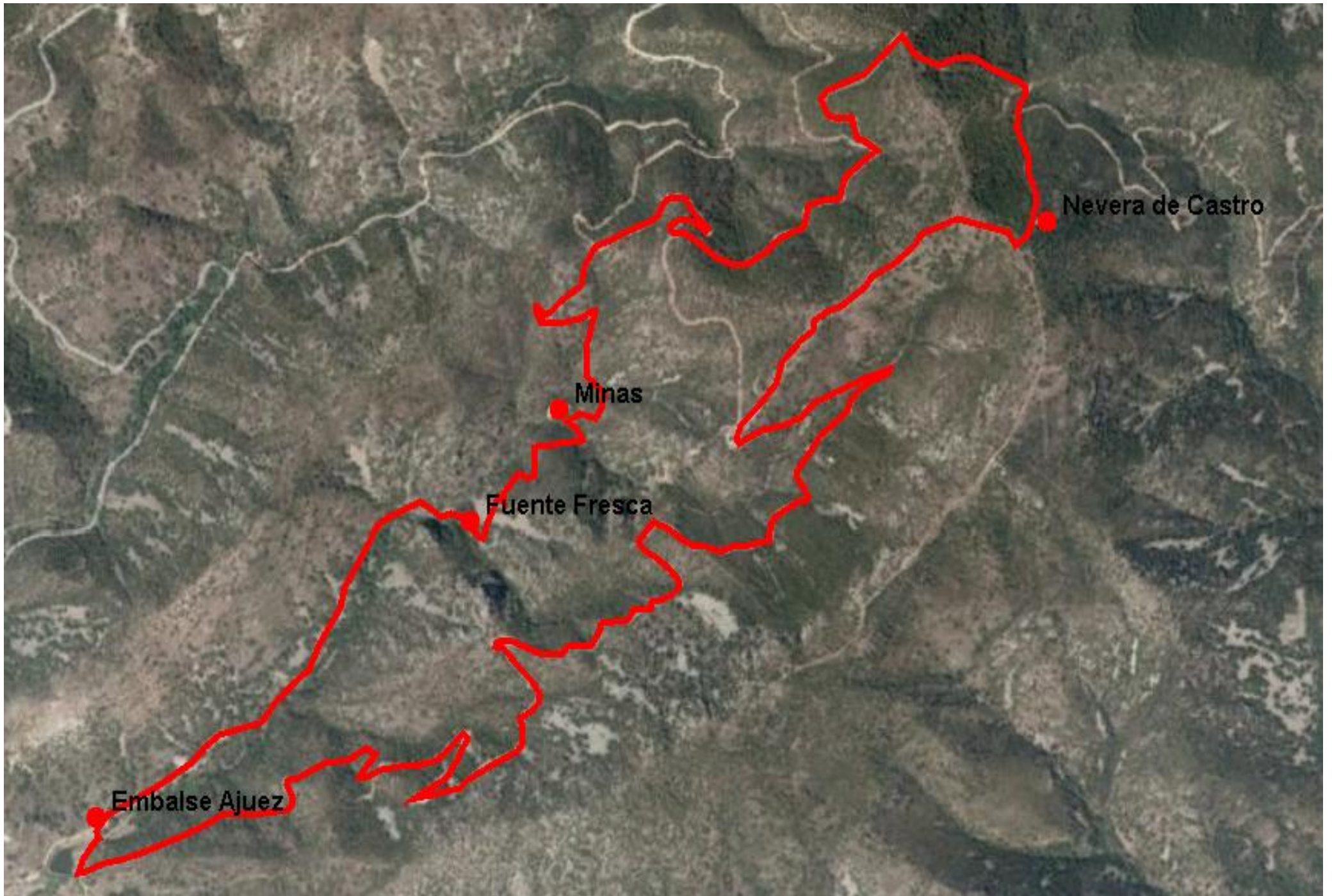
Perfil:



- Comenzamos en el **Embalse de Ajuez***.
- El sendero comienza al final del embalse, en el lado izquierdo del barranco. El inicio está señalizado con un mojón metálico del Parque. Por el momento sólo tenemos que limitarnos a seguir el sendero y disfrutar de la naturaleza.
- Tras unos 25 minutos caminando llegamos a una zona donde grandes rocas de rodano, alcornoques y helechos crean uno de los puntos más bonitos de todo nuestro sendero. Escondida entre ellos está la **Fuente Fresca***, aquí podemos hacer un pequeño descanso y por supuesto, ¡beber un poco de su refrescante agua!
- Seguimos el sendero, ahora comienza el ascenso (aunque será breve). A medida que subimos podemos disfrutar de las vistas de todo el Barranco de Ajuez.
- Tras unos 10 minutos caminando llegamos a un punto donde el sendero se bifurca, una señal del Parque nos indica que ahí están las **minas***. Podemos bajar y ver aún lo que queda de ellas: escombros, raíles, alguna vagoneta tirada y el acceso la mina, está vallado y no se permite la entrada ya que es peligroso.
- Volveremos al sendero tras visitar las minas y continuamos subiendo, 15 minutos después llegamos a la pista. Iremos hacia la derecha siguiendo la pista, en la siguiente bifurcación (a unos 5 minutos) tomaremos el camino de la izquierda para dirigirnos hacia la **Nevera de Castro***.
- Continuamos por la pista, 10 minutos después encontraremos otro cruce de caminos, nos quedamos con el de la derecha. Continuamos por la pista y tras unos 10 minutos veremos un una señal del Parque que nos indica que hay un sendero que nos llevará a la nevera.
- Cogemos el sendero y subimos a la nevera, está muy empinado así que subimos sin prisa. Una vez llegamos a la nevera podemos quedarnos unos minutos para observarla y de paso reponemos fuerzas. Cuando vemos la nevera continuamos subiendo el sendero, ¡¡últimos 50 metros de ascenso!! Esta senda y la visita nos habrá costado unos 20 minutos.
- De nuevo hemos llegado a una pista, seguiremos hacia la derecha y tras unos 15 minutos llegamos a la Balsa del Hembrar. Aquí encontramos otro cruce de caminos, nos quedamos con el de la izquierda. A ambos lados del camino encontramos restos de las minas como pozos, hornos y las mismas minas. Tras 25 minutos caminando la pista acaba y comienza el sendero que nos llevará de vuelta al **Pantano de Ajuez***.
- Durante nuestra bajada seguiremos disfrutando de la vegetación y las vistas, ¡¡fijaos en los alcornoques, muchos de ellos con el corcho recién extraído!! Tras 30 minutos llegamos de nuevo al embalse y finaliza nuestra ruta.

¡Esperamos que os haya gustado y volváis a probar con otra ruta!

*Las palabras marcadas en negrita son los lugares de interés de la ruta. En el PDF de Lugares de Interés encontrarás más información acerca de estos lugares.



Embalse Ajuez

Fuente Fresca

Minas

Nevera de Castro